

VELKOMMEN TIL

ERHVERVSSKOLEN NORDSJÆLLAND

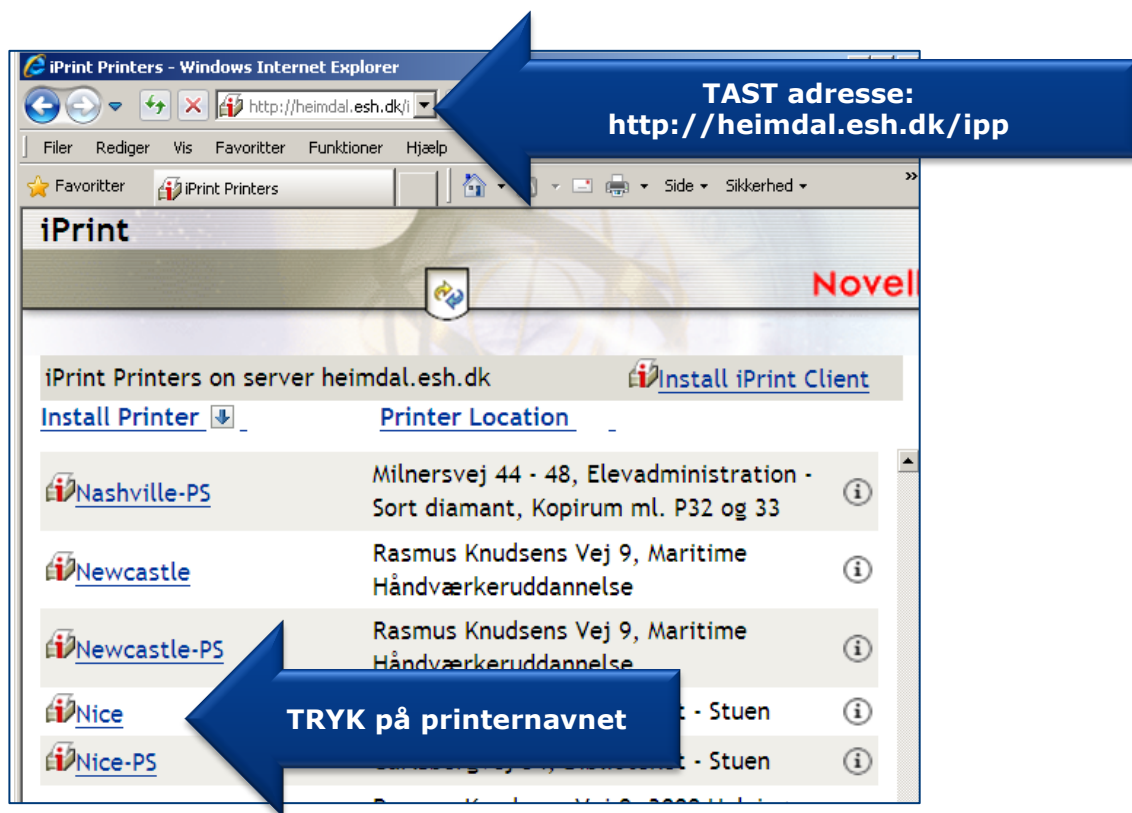


Tilføj en af skolens printere på din PC

Det kræver, at du har administratorrettigheder på din pc for at installere en af skolens printer.

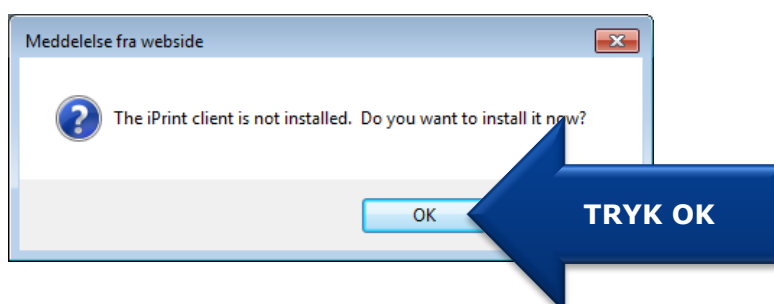
1. Åbn en browser f.eks. **Internet Explorer**  og indtast adressen **http://heimdal.esh.dk/ipp**

2. Klik på det printernavn du vil installere



Det første, man skal gøre, er at installere iPrint klienten.

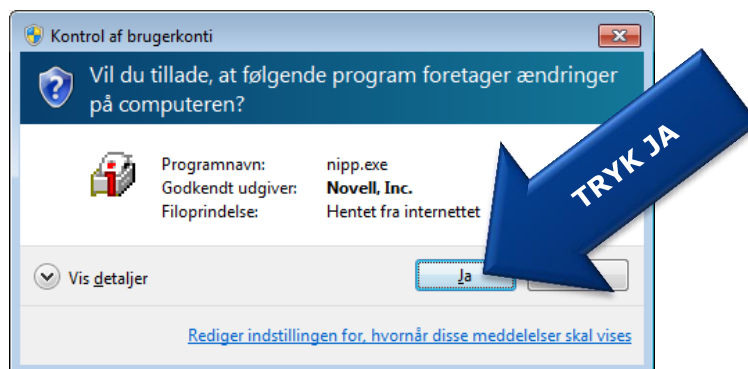
3. Tryk **OK** til at installere iPrint klienten



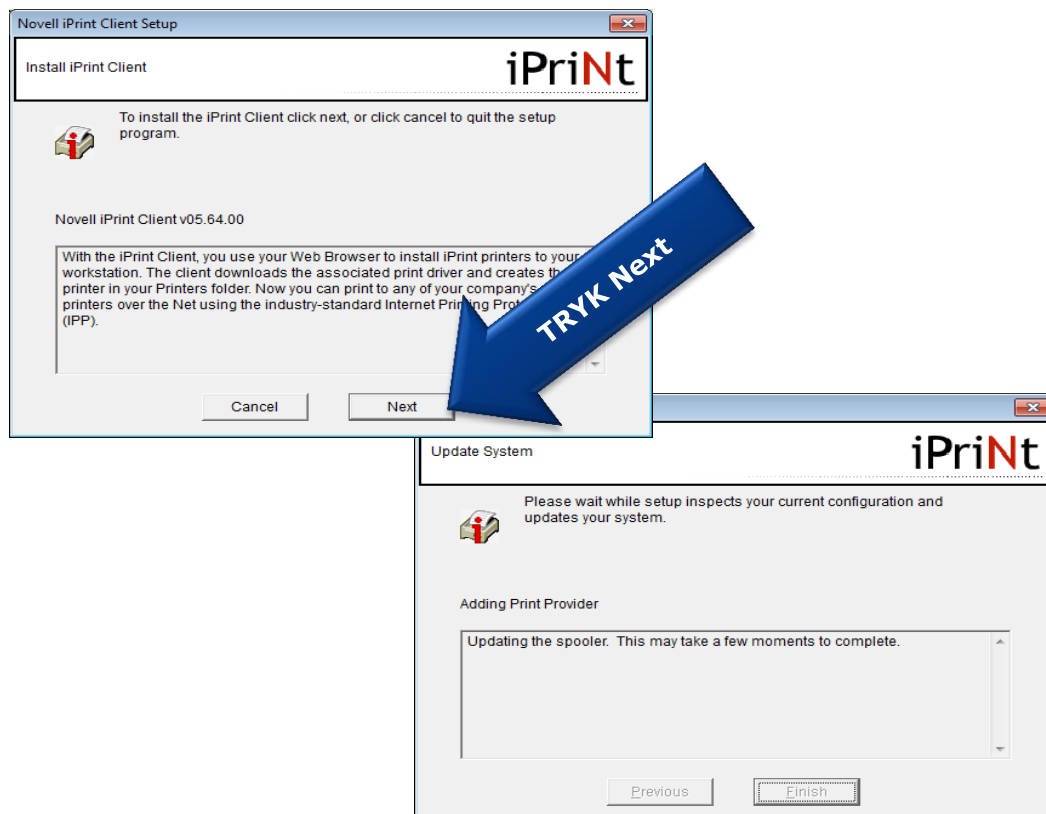
4. Tryk **Kør** for at køre programmet nipp.exe



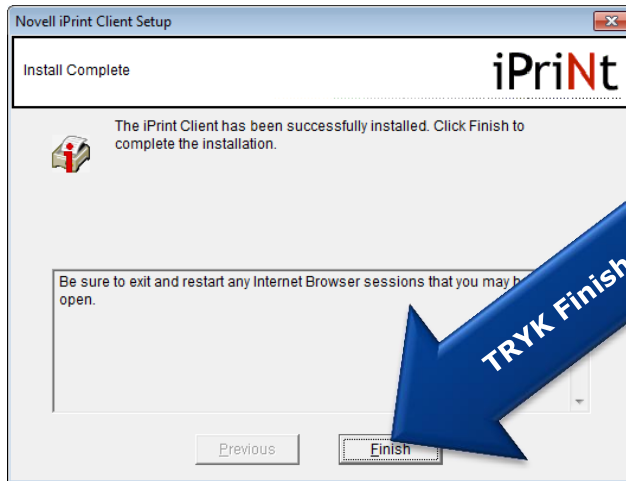
5. Tryk **Ja** til at installere, hvis følgende fremkommer:



6. Tryk **Next** og iPrint klienten installeres

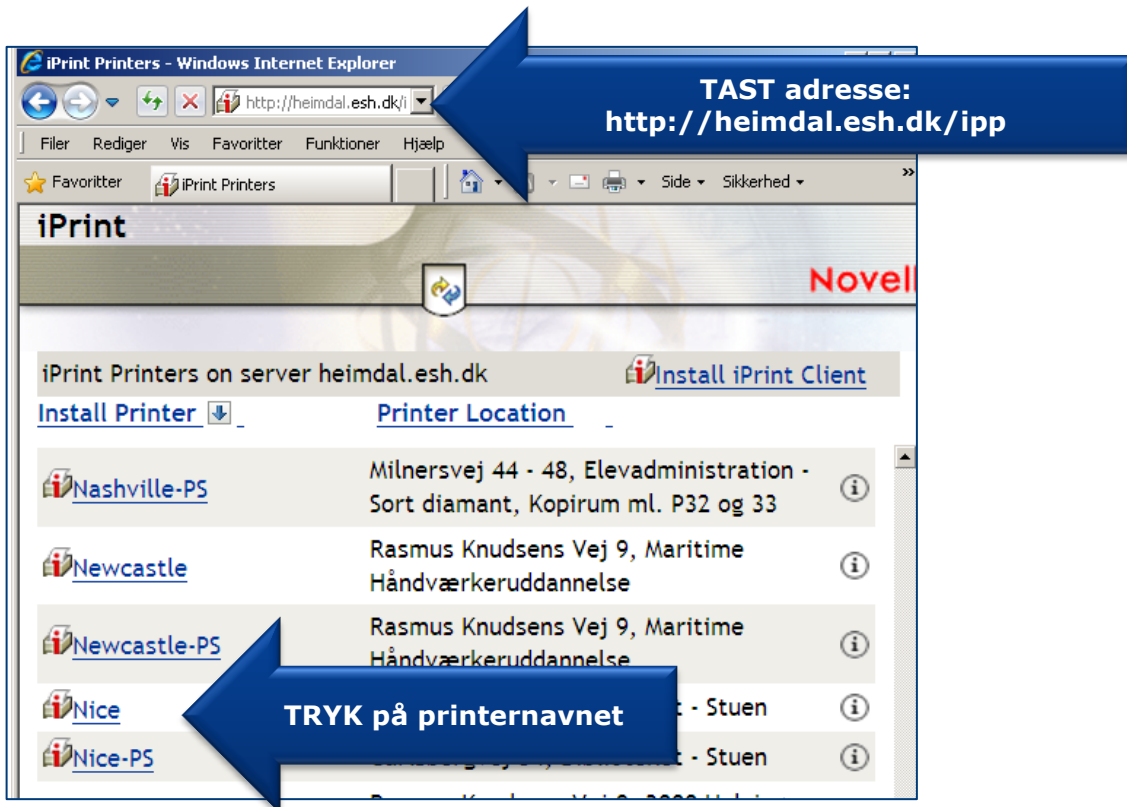


7. Tryk **Finish**, og iPrint klienten er installeret.

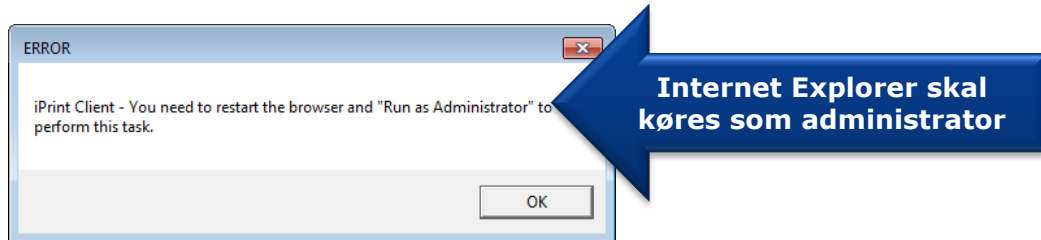


8. Åbn **igen** en browser f.eks. **Internet Explorer** og indtast adressen **http://heimdal.esh.dk/ipp**

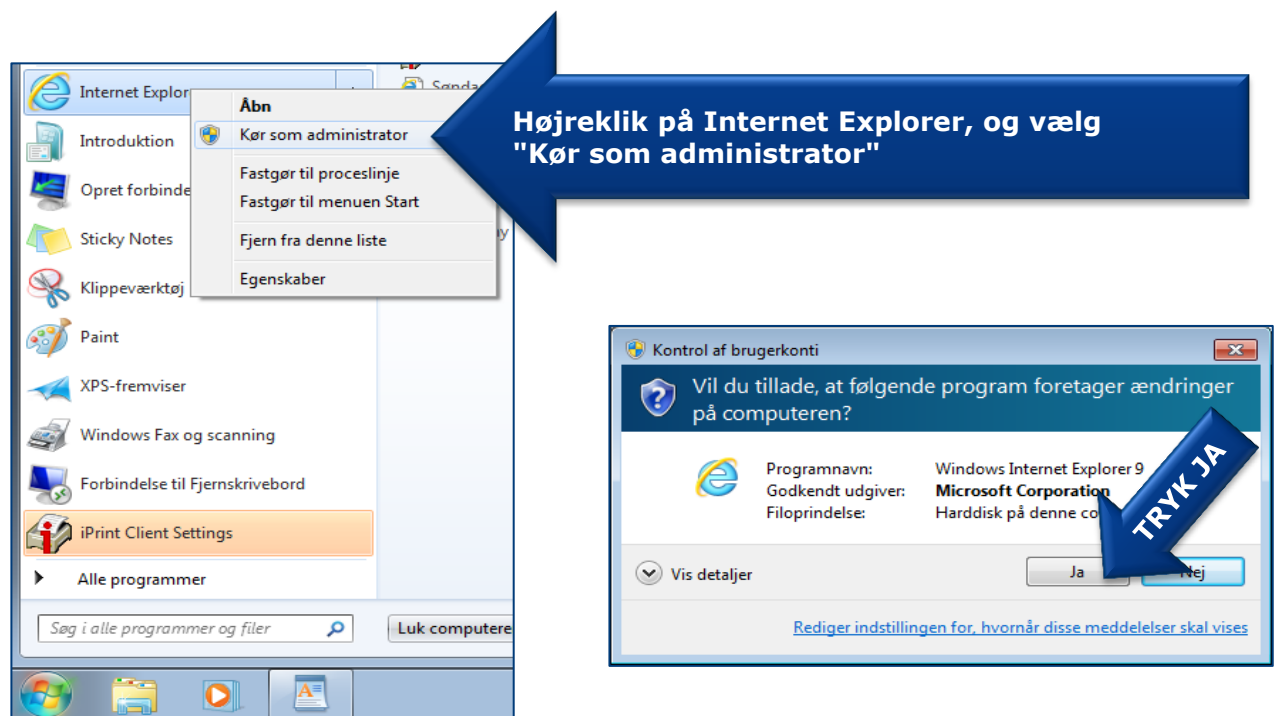
9. Klik **igen** på det printernavn, du vil installere



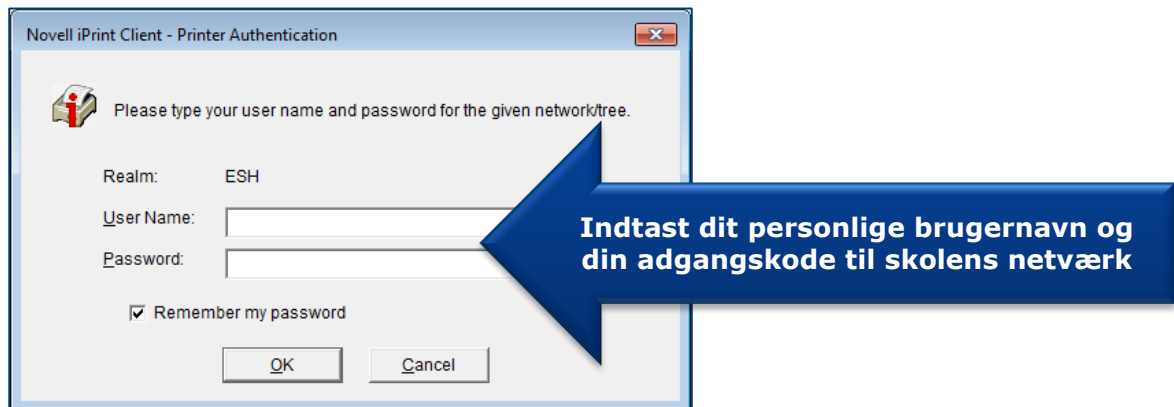
10. Hvis nedenstående fejl fremkommer, skal du starte Internet Explorer med administrator rettigheder:



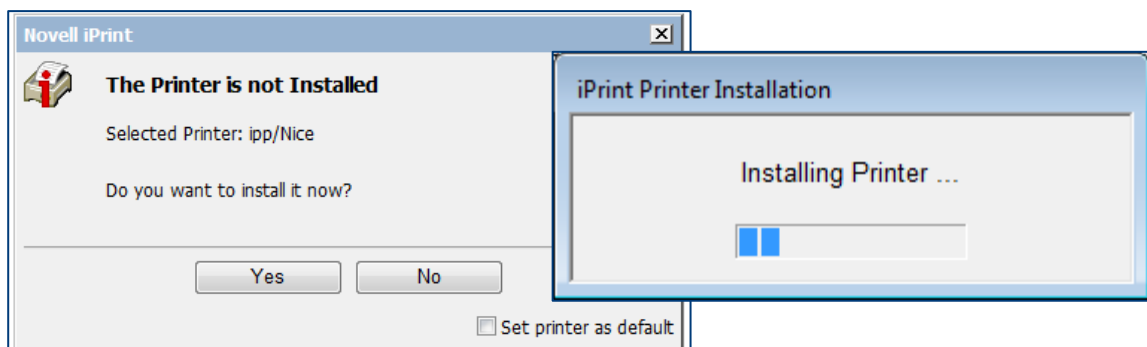
11. For at køre din Internet Explorer med administratorrettigheder, skal du:
- Højreklikke på Internet Explorer**
 - Vælg **"Kør som administrator"**



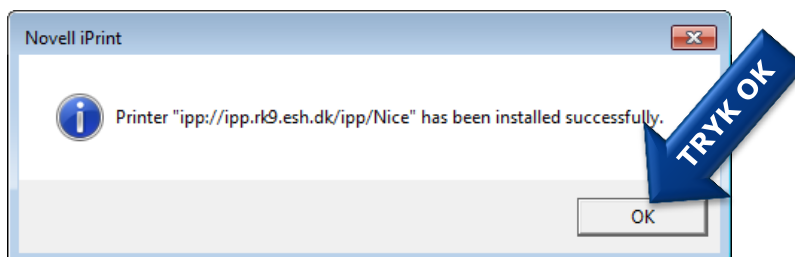
12. Indtast dit **brugernavn** og din **adgangskode** til **skolens netværk**
Det er det samme, som du benytter til at logge på skolens pc'er.



13. Printeren bliver nu installeret



14. Tryk **OK** og printeren er installeret og du vil kunne printe til den.



15. Luk Internet Explorer, så du ikke fortsætter med at benytte den med administratorrettigheder.